



Diversiteit op het MBO en HBO: Praktische en mentale toerusting van aankomende studenten

NOA Symposium
November 2019

Jacqueline van Breemen

www.noa-vu.nl



Studenten in het MBO en HBO: Uitval

A screenshot of the TRAJECTUM online website. The header includes the logo 'TRAJECTUM online' and navigation links for 'NIEUWS', 'OPINIE', 'ACHTERGROND', and 'VIDEO'. Below the header, the word 'COLUMNS' is visible, followed by the main headline: 'HET WENT NOOIT, DIE HOGE STUDIE-UITVAL'.

A screenshot of the rtlnieuws website. The header features the 'rtlnieuws' logo, a 'Tip ons' button, and a navigation menu with categories: 'Nieuws', 'Economie', 'Sport', 'Entertainment', 'Tech', 'Lifestyle', 'EditieNL', and 'Uitzendingen'. The main headline is: 'stijging' (in a blue box) followed by 'Dit is zorgelijk': wéér meer schoolverlaters zonder diploma'.

Hogescholen zetten in op minder studie-uitval en meer hbo-masters

Gepubliceerd: 2 September 2019 • Leestijd: 2 minuten en 23 seconden • [Nieuws](#)



Studenten in het MBO en HBO: Uitval

Redenen voor uitval: groepskenmerken

- MBO en HBO zelfde 'groepen'
- Jongens/mannen
- Niet westerse migratieachtergrond
- SES /APC gebied
-



Groepen: Gender

- man/vrouw MBO 52%/48% (1-10-2017)
- man/vrouw HBO 48%/52%
- MBO en HBO: vrouwen succesvoller dan mannen
 - Ze vallen minder vaak uit
 - Veranderen minder vaak van opleiding
 - Halen sneller een diploma
- MBO: Vrouwen oververtegenwoordigd niveau 4, mannen oververtegenwoordigd entreeopleiding, niveau 2 en 3



Groepen: Achtergrond

CBS definitie:

- Studenten waarvan beide ouders in Nederland zijn geboren, hebben een 'Nederlandse achtergrond'.
- Studenten waarvan ten minste één ouder in het buitenland is geboren hebben een 'migratieachtergrond'.
→migratieachtergrond kan westers of niet-westers zijn.

Deelname MBO/HBO studenten naar achtergrond (CBS 2016)

Achtergrond	Deelneming Opleidingsniveau	
	MBO	HBO
Nederlands	73%	73%
Westers migratie	6%	11%
Niet westers migratie	21%	16%



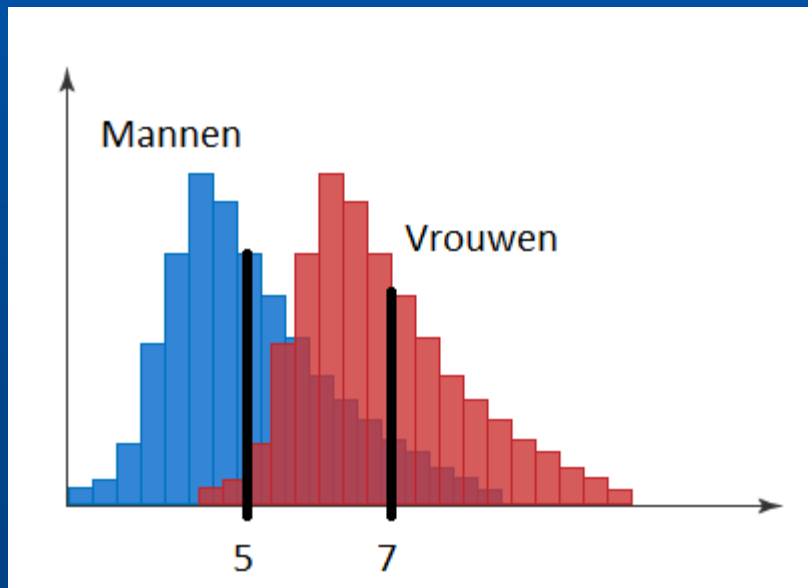
Groepen: Sociaal economische status (SES)

- (1) materiële omstandigheden;
 - (2) vaardigheden, capaciteiten en kennis; en
 - (3) het sociale netwerk en de status en macht van mensen in dat netwerk.
- SES = Bij benadering combinatie van de indicatoren inkomen, opleidingsniveau en beroepsstatus.
 - In het HBO heeft meerderheid van de studenten ouders in de midden en hoogste inkomensgroepen
 - In het MBO niveau 1&2 heeft de meerderheid van de studenten ouders in de lagere inkomensgroep/lager opgeleid. Op niveau 3&4 zijn dit de laag en midden inkomensgroep.



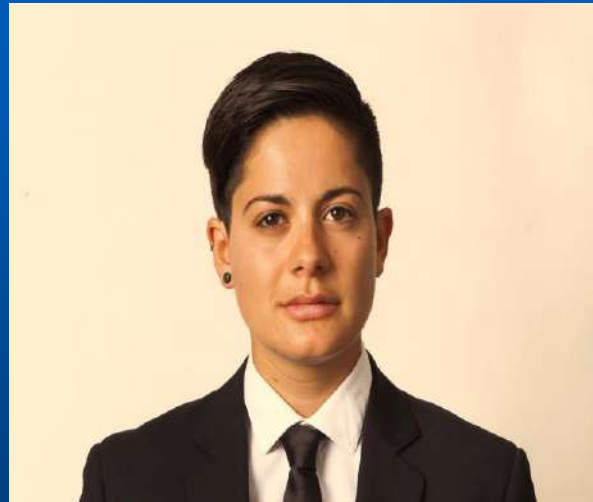
Groepen studenten in het MBO en HBO

- Diversiteit:
 - 1) Groepsgemiddelde



Groepen studenten in het MBO en HBO

2) Definitie groep?



3) Individu is lid van meerdere groepen

Praktische en mentale toerusting

- Cognitieve capaciteiten / vooropleiding
- Studiekeuze voorbereiding
- Persoonlijkheidskenmerken
- Motivatie
- Competenties
- Praktische toerusting
-





Praktische en mentale toerusting

- Cognitieve capaciteiten
- Studiekeuze voorbereiding
- Persoonlijkheidskenmerken
- Motivatie
- Competenties
- Praktische toerusting



- Invloed van deze factoren op studiesucces

- Verschillen tussen groepen op deze factoren



Factoren

Factoren:

- Cognitieve capaciteiten
- Studiekeuze voorbereiding
- Persoonlijkheidskenmerken
- Motivatie
- Competenties
- Praktische toerusting

Factoren: Motivatie

- **Intrinsieke motivatie:**

Plezier hebben in de inspanning zelf (+)



- **Extrinsieke motivatie:**

Gemotiveerd worden door anderen of omstandigheden. (0/-)



- **Prestatiemotivatie:**

Uitdagingen aangaan, streven naar succes. (0/+)



Factoren: Competenties

Competenties:

- Reflecteren (+)
- Mondeling communiceren (+)
- Plannen en organiseren (+)
- Initiatief nemen (+)
- Analyseren (+)
- Nauwkeurig en geordend werken (+)
- Samenwerken (+)



Factoren: Praktische toerusting

Belemmerende factoren:

- Zorg voor anderen
- Beperkende lichamelijke factoren
- Beperkende psychische factoren
- Ondersteuning nodig hebben bij het leren
- Slechte financiële situatie

Positieve factoren:

- Hulp in de omgeving beschikbaar
- Goede werk/studieplek beschikbaar



Het onderzoek:

Factoren:

- Motivatie (3)
- Competenties (7)
- Praktische toerusting (belemmerend of positief)

Verschillen tussen groepen:

- Gender (man/vrouw)
- Achtergrond (Nederlands/migratie westers/niet westers)
- SES (laag/midden/hoog)



Onderzoek: Steekproef

5.529 MBO

23.612 HBO studenten

----- +

29.141 MBO en HBO studenten

- 99 % is tussen 15 en 30 jaar oud

- Gemiddelde leeftijd

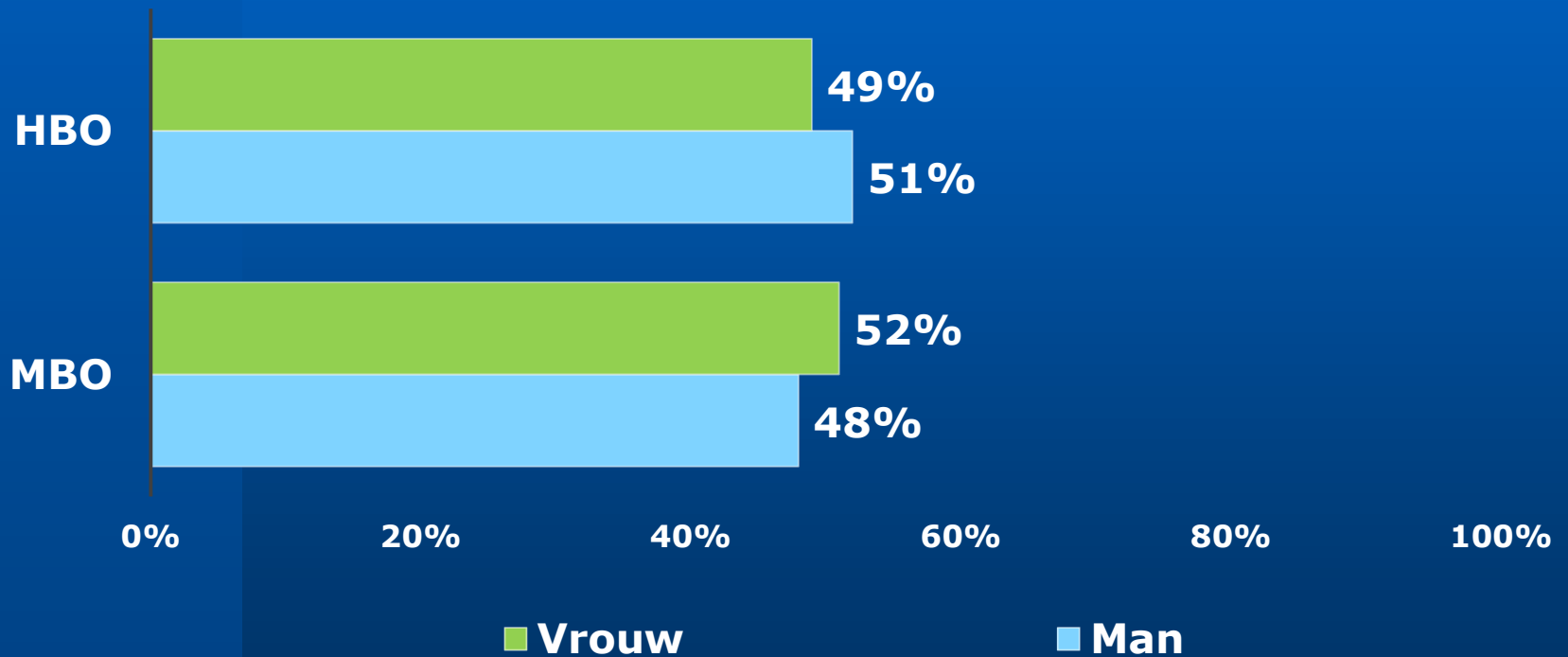
MBO studenten	= 17,5 jaar	(SD = 3,58)
---------------	-------------	-------------

HBO studenten	= 19,7 jaar	(SD = 3,42)
---------------	-------------	-------------



Onderzoek: Steekproef

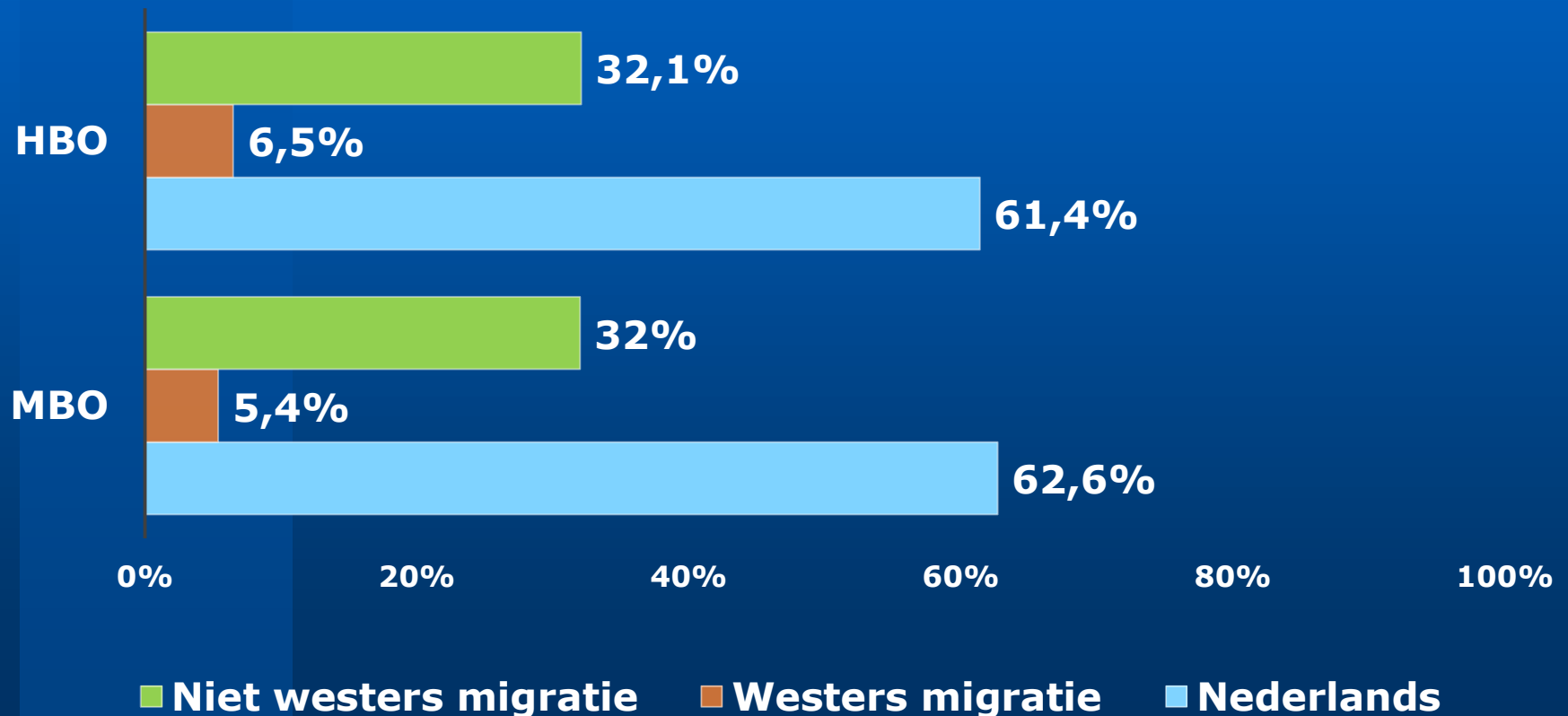
Gender:





Onderzoek: Steekproef

Achtergrond:





Onderzoek: Steekproef

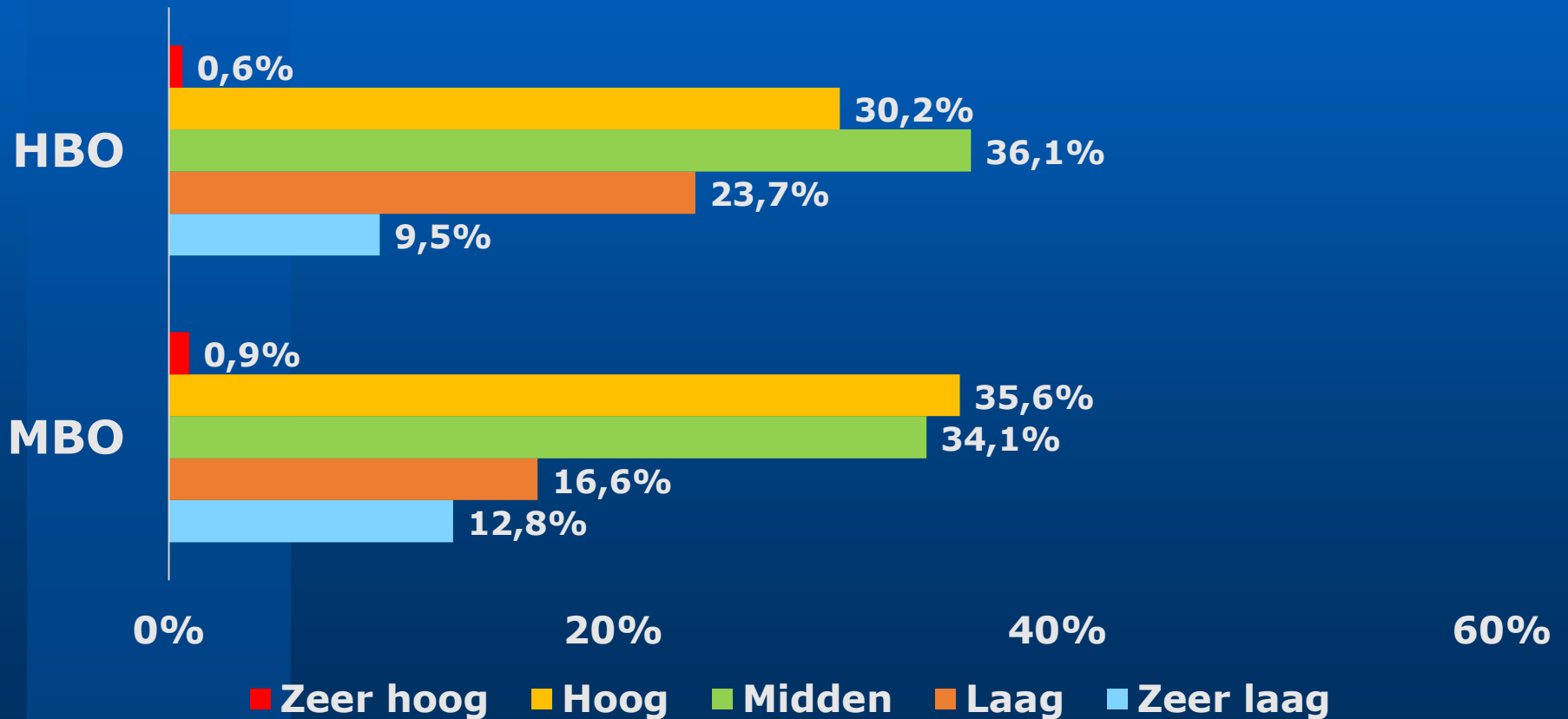
SES:

- Geen microdata beschikbaar (privacy)
- Wel: Sociale statusscore (SCP2017)
- Sociale statuscores = z-scores die aangeven wat de sociale status van een wijk is, vergeleken met andere wijken. Ze zijn afgeleid van de opleiding, het inkomen en de positie op de arbeidsmarkt van de *personen in de wijk*.



Onderzoek: Steekproef

Sociale status:





Onderzoek: Resultaten

1) MBO en HBO

- Achtergrond, Gender, Sociale status
- Motivatie

2) MBO en HBO

- Achtergrond, Gender, Sociale status
- Praktische toerusting (belemmerend)

3) Conclusies



Resultaten: Motivatie MBO

- Groepen: Achtergrond, Gender, Sociale status
- Prestatie motivatie:
 - Niet westerse migratieachtergrond hoger dan Nederlandse achtergrond
- Intrinsieke motivatie:
 - Vrouwen hoger dan mannen
- Extrinsieke motivatie:
 - Niet westerse migratieachtergrond hoger +
 - Lage Sociale status hoger.



Resultaten: Motivatie HBO

- Groepen: Achtergrond, Gender, Sociale status
- Prestatie motivatie:
 - Niet westerse migratieachtergrond hoger dan Nederlandse achtergrond
- Intrinsieke motivatie:
 - Niet westerse migratieachtergrond hoger dan Nederlandse achtergrond, en
 - Vrouwen hoger dan mannen, en
 - Lage sociale status hoger dan hoge sociale status
- Extrinsieke motivatie:
 - NW en W achtergrond hoger dan Nederlandse achtergrond, en
 - Mannen hoger dan vrouwen



Resultaten: Motivatie MBO en HBO

MBO en HBO studenten

- Niet westerse migratieachtergrond: rapporteren een **hogere prestatie motivatie** en **extrinsieke motivatie**.
- Vrouwen: rapporteren een **hogere intrinsieke motivatie**



Prestatie motivatie (0/+)

Extrinsieke motivatie (0/-)

Intrinsieke motivatie (+)



Resultaten: Praktische toerusting

Belemmerende factoren:

- Zorg voor anderen
- Beperkende lichamelijke factoren
- Beperkende psychische factoren
- Ondersteuning nodig hebben bij het leren
- Slechte financiële situatie

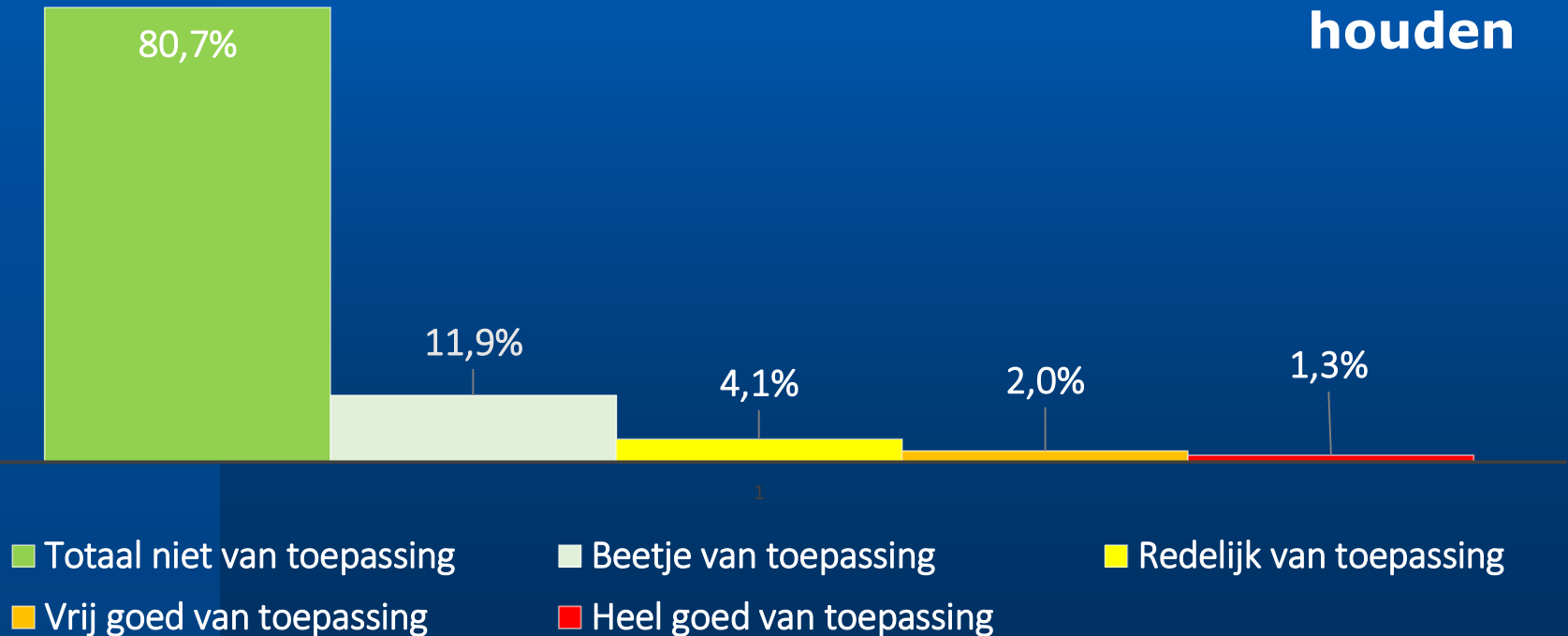
Positieve factoren:

- Hulp in de omgeving beschikbaar
- Goede werk/studieplek beschikbaar



Resultaten: Praktische toerusting Voorbeeld vraag

**Er zijn voor mij psychische factoren
(bijvoorbeeld faalangst, autisme, ADHD) waar
ik bij deze opleiding rekening mee moet
houden**





Resultaten: Praktische toerusting

Belemmerende factoren: Redelijk tot Heel goed van toepassing

- Zorg voor anderen
- Beperkende lichamelijke factoren
- Beperkende psychische factoren
- Ondersteuning nodig hebben bij het leren
- Slechte financiële situatie

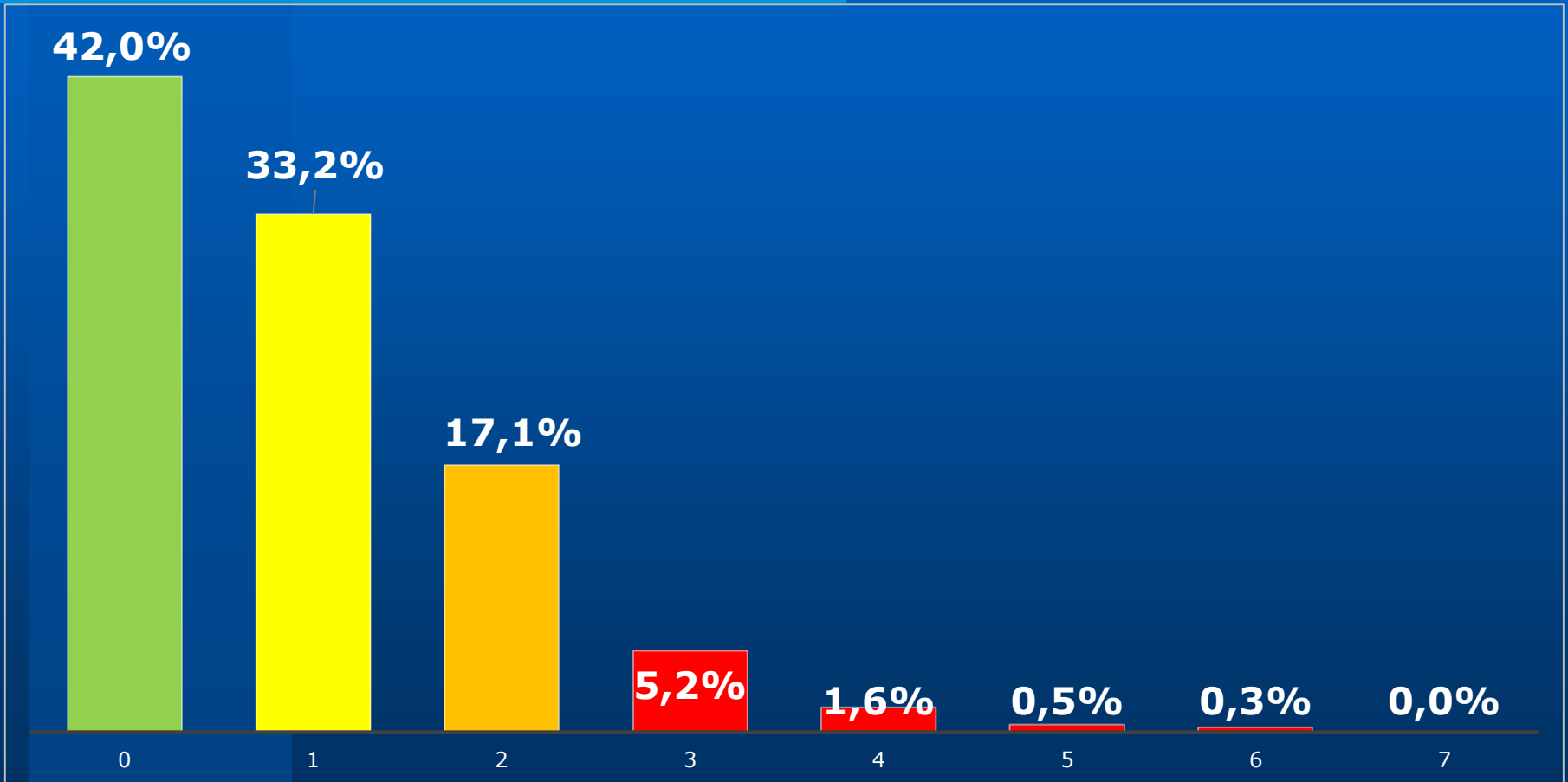
Positieve factoren: Helemaal niet tot redelijk van toepassing

- Hulp in de omgeving beschikbaar
- Goede werk/studieplek beschikbaar



Resultaten: Praktische toerusting MBO

Totaal aantal belemmerende factoren





Resultaten: Praktische toerusting

Belemmerende factoren:

- Zorg voor anderen
- Beperkende lichamelijke factoren
- Beperkende psychische factoren
- Ondersteuning nodig hebben bij het leren
- Slechte financiële situatie



Resultaten: Praktische toerusting MBO en HBO

- Groep lage sociale status ervaart meer financiële belemmeringen

MBO

- Nederlandse achtergrond rapporteert meer ondersteuning bij het leren nodig te hebben
- Niet westerse en westerse migratieachtergrond rapporteert meer financiële belemmeringen

HBO

- Niet westerse migratieachtergrond rapporteert meer de zorg voor anderen te hebben.
- Ook midden groep sociale status rapporteert meer financiële belemmeringen



Conclusie: MBO

Achtergrond

Niet westerse migratieachtergrond

- Hogere Prestatie en Extrinsieke motivatie
- Meer financiële belemmeringen

Westerse migratieachtergrond

- Meer financiële belemmeringen

Nederlandse achtergrond

- Meer ondersteuning bij het leren nodig te hebben



Conclusie: MBO

Gender

Vrouwen

- Hogere Intrinsieke motivatie

Sociale status

Lage sociale status

- Hogere Extrinsieke motivatie
- Meer financiële belemmeringen



Conclusie: HBO

Achtergrond

Niet westerse migratieachtergrond

- Hogere Prestatie, Intrinsieke, en Extrinsieke motivatie
- Meer de zorg voor anderen

Gender

Vrouwen

- Hogere Intrinsieke motivatie

Mannen

- Hogere Extrinsieke motivatie



Conclusie: HBO

Sociale status

Lage sociale status

- Hogere Intrinsieke motivatie
- Meer financiële belemmeringen

Midden sociale status

- Meer financiële belemmeringen



Onderzoek: Conclusie

- Gevonden verschillen zijn klein.

- Positief nieuws: Uitzoomen

Op een schaal van 1-5 in hoeverre ervaar je je financiële situatie als belemmerend voor jouw studie?

	Achtergrond		
Belemmerend	Nederlands	Niet westers	Westers
	<i>M</i>	<i>M</i>	<i>M</i>
Financiële situatie	1.23	1.44	1.44



Onderzoek: Conclusie

- Verklaren de groepsverschillen in motivatie en praktische uitrusting alle uitval?
- Redenen voor uitval: groepskenmerken of individuele kenmerken?
- Heeft opleiding alle problemen/valkuilen in beeld?
- Welke ondersteuning vanuit de opleiding is mogelijk?



Einde

- Bedankt voor uw aandacht!
- Ideeën, opmerkingen, en vragen zijn welkom!

J.vanbreemen@noa-vu.nl

www.noa-vu.nl